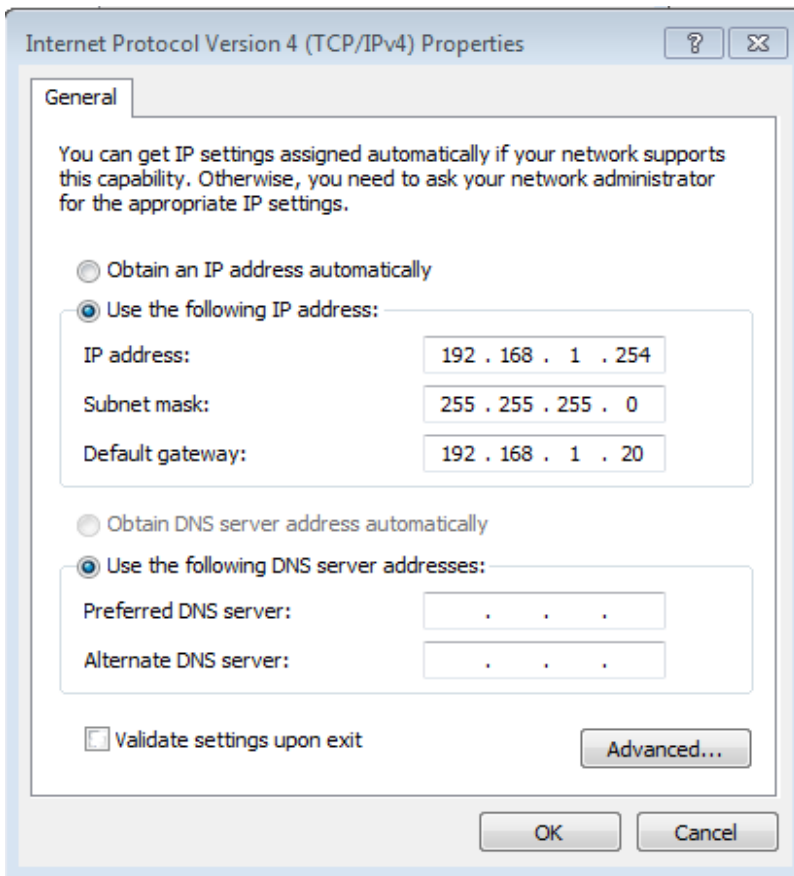


## Uputstvo za upgrade FW na airGrid-u i otvaranje compliance test-a.



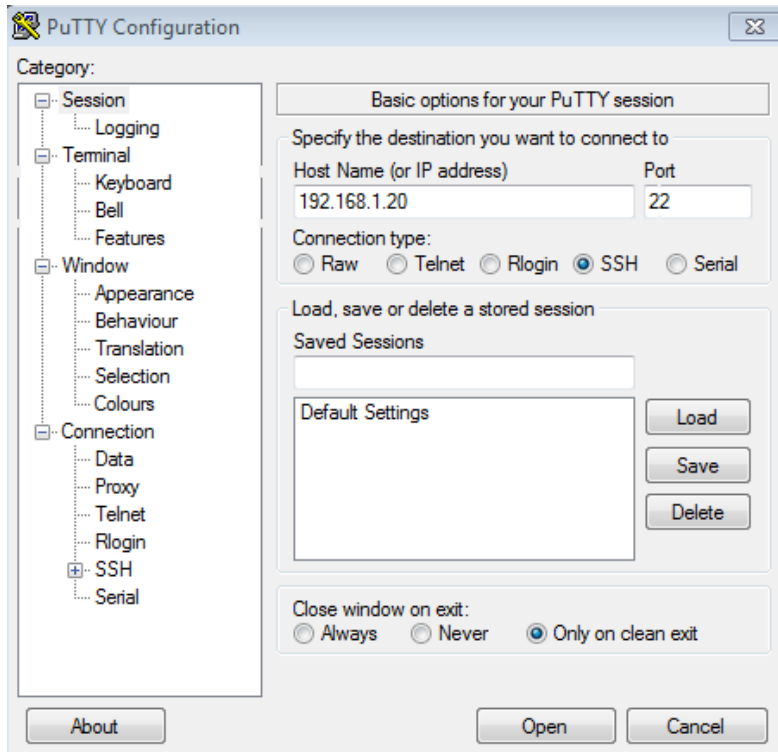
Kad povežemo antenu na računar fixiramo ip adrese na mrežnoj karti kao na slici.

Dobro bi bilo sve vreme pingovati antenu kako bi znali kad možemo da joj pristupamo.

Pristupamo anteni preko web interface-a (nije bitno koji country code biramo), proveramo trenutnu verziju FW-a, sve što je ispod **5.6.3** treba upgrade na ovu verziju.

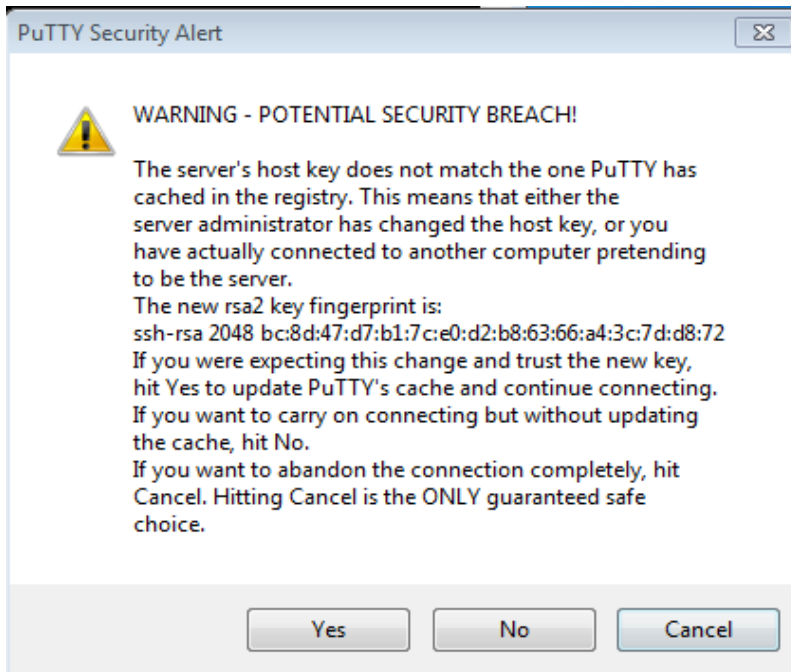
Kada se novi FW učita treba proveriti da li na anteni stoji 5.6.3

## Otvaranje **compliance test-a** preko ssh iz putty-a.



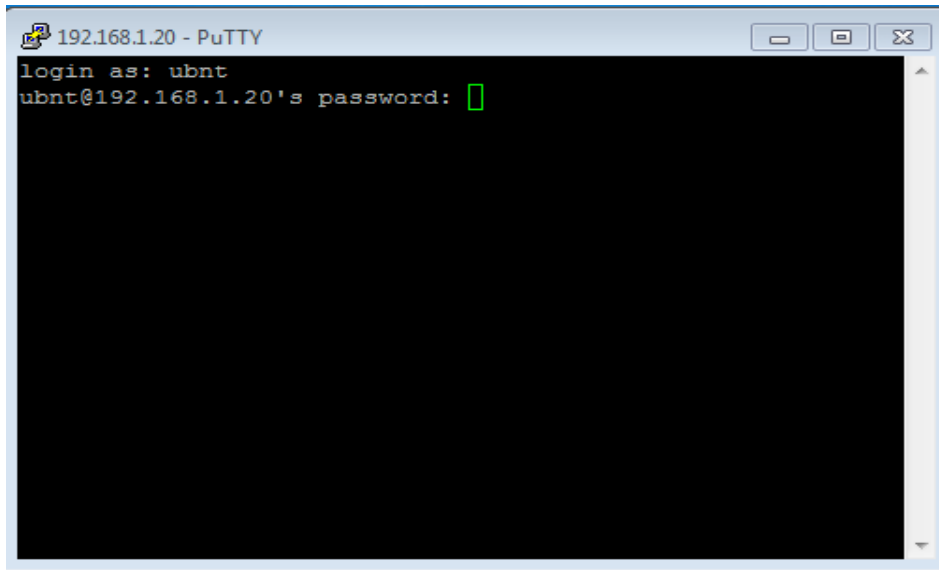
Da bi pristupili anteni potrebno je da se ona pinguje.

Biramo ssh, ukucavamo adresu antene i idemo na open.



Kod security warning-a idemo na yes.

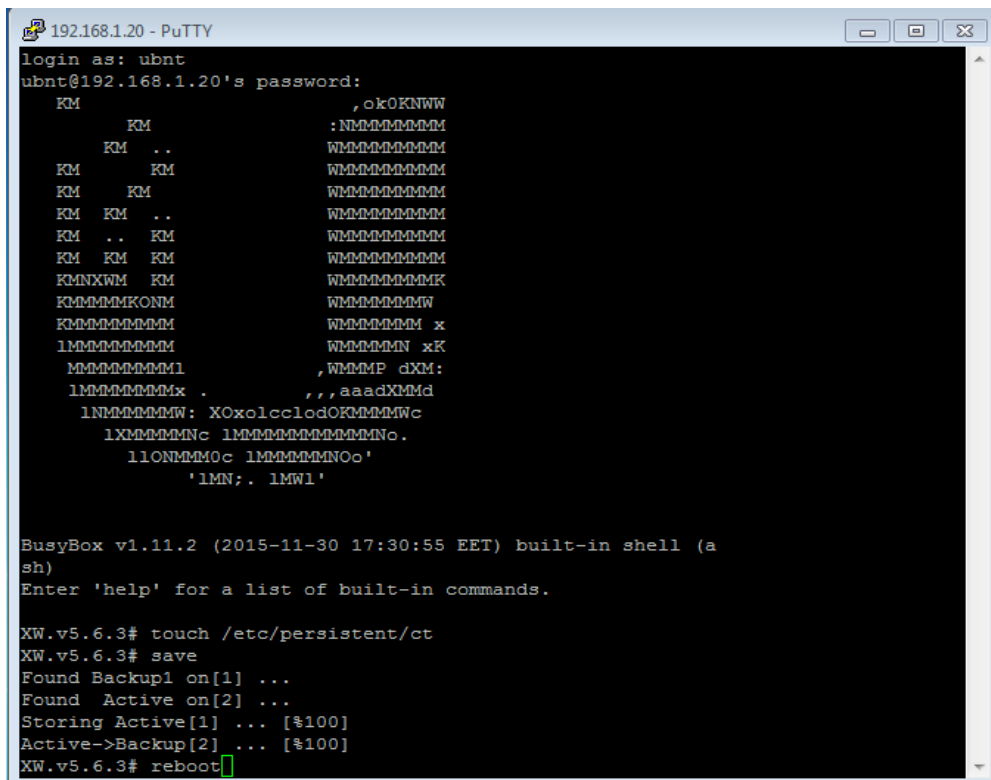
## Log-in na antenu:



```
192.168.1.20 - PuTTY
login as: ubnt
ubnt@192.168.1.20's password: █
```

Login as: ubnt

Password: ubnt (neće se ispisivati na ekranu prilikom kucanja)



```
192.168.1.20 - PuTTY
login as: ubnt
ubnt@192.168.1.20's password:
KM                               ,okOKNWW
      KM                          :NMMMMMMMM
      KM ..                       WMMMMMMMM
KM    KM                          WMMMMMMMM
KM    KM                          WMMMMMMMM
KM KM ..                          WMMMMMMMM
KM .. KM                          WMMMMMMMM
KM KM KM                          WMMMMMMMM
KMNXWM KM                        WMMMMMMMMK
KMMMMMKONM                       WMMMMMMW
KMMMMMMMMM                       WMMMMMM x
lMMMMMMMMM                       WMMMMMN xK
MMMMMMMMMl                       ,WMMMP dXM:
lMMMMMMMMx .                      ,,aaadXMMd
lNMMMMMMW: X0xolcc1odOKMMMMWc
lXMMMMMnc lMMMMMMMMMMNoo.
l1ONMM0c lMMMMMMNoo'
'1MN;. 1MW1'

BusyBox v1.11.2 (2015-11-30 17:30:55 EET) built-in shell (a
sh)
Enter 'help' for a list of built-in commands.

XW.v5.6.3# touch /etc/persistent/ct
XW.v5.6.3# save
Found Backup1 on[1] ...
Found Active on[2] ...
Storing Active[1] ... [%100]
Active->Backup[2] ... [%100]
XW.v5.6.3# reboot█
```

Kad smo ulogovani kucamo sledeće komande.

`touch /etc/persistent/ct`

`save`

`reboot`

Posle ovoga ubacujemo naš config file preko web interface-a i proverimo.

1. da li je country code na **compliance test**,
2. listu izabраниh frekvencija,
3. login password = beotel.